



ФЕДЕРАЛЬНАЯ СЛУЖБА
ГОСУДАРСТВЕННОЙ СТАТИСТИКИ

Производство продукции сельского хозяйства в Липецкой области



за январь-июнь 2022 года



ФЕДЕРАЛЬНАЯ СЛУЖБА
ГОСУДАРСТВЕННОЙ СТАТИСТИКИ

Производство продукции сельского хозяйства

Липецкой области
за январь-июнь 2022 года

- 01 ИНДЕКС ПРОИЗВОДСТВА ПРОДУКЦИИ СЕЛЬСКОГО ХОЗЯЙСТВА ЛИПЕЦКОЙ ОБЛАСТИ
- 02 ПОГОЛОВЬЕ СКОТА И ПТИЦЫ В ХОЗЯЙСТВАХ ВСЕХ КАТЕГОРИЙ
- 03 ДИНАМИКА ПОГОЛОВЬЯ КРУПНОГО РОГАТОГО СКОТА В ХОЗЯЙСТВАХ ВСЕХ КАТЕГОРИЙ
- 04 ДИНАМИКА ПОГОЛОВЬЯ КОРОВ ИЗ СТРУКТУРЫ КРУПНОГО РОГАТОГО СКОТА В ХОЗЯЙСТВАХ ВСЕХ КАТЕГОРИЙ
- 05 ДИНАМИКА ПОГОЛОВЬЯ СВИНЕЙ В ХОЗЯЙСТВАХ ВСЕХ КАТЕГОРИЙ
- 06 ДИНАМИКА ПОГОЛОВЬЯ ОВЕЦ И КОЗ В ХОЗЯЙСТВАХ ВСЕХ КАТЕГОРИЙ
- 07 ПРОИЗВОДСТВО ОСНОВНЫХ ПРОДУКТОВ ЖИВОТНОВОДСТВА
СКОТА И ПТИЦЫ НА УБОЙ (В ЖИВОМ ВЕСЕ); МОЛОКА; ЯИЦ
- 08 ОБЪЕМ РЕАЛИЗАЦИИ ОСНОВНЫХ СЕЛЬСКОХОЗЯЙСТВЕННЫХ ПРОДУКТОВ СЕЛЬСКОХОЗЯЙСТВЕННЫМИ ОРГАНИЗАЦИЯМИ

* Ежемесячные данные оперативной статистики.





ИНДЕКС ПРОИЗВОДСТВА ПРОДУКЦИИ СЕЛЬСКОГО ХОЗЯЙСТВА ЛИПЕЦКОЙ ОБЛАСТИ

В ПРОЦЕНТАХ К СООТВЕТСТВУЮЩЕМУ МЕСЯЦУ ПРЕДЫДУЩЕГО ГОДА

Объем производства продукции сельского хозяйства всех сельхозпроизводителей

июнь 2022 года



6,4 млрд рублей

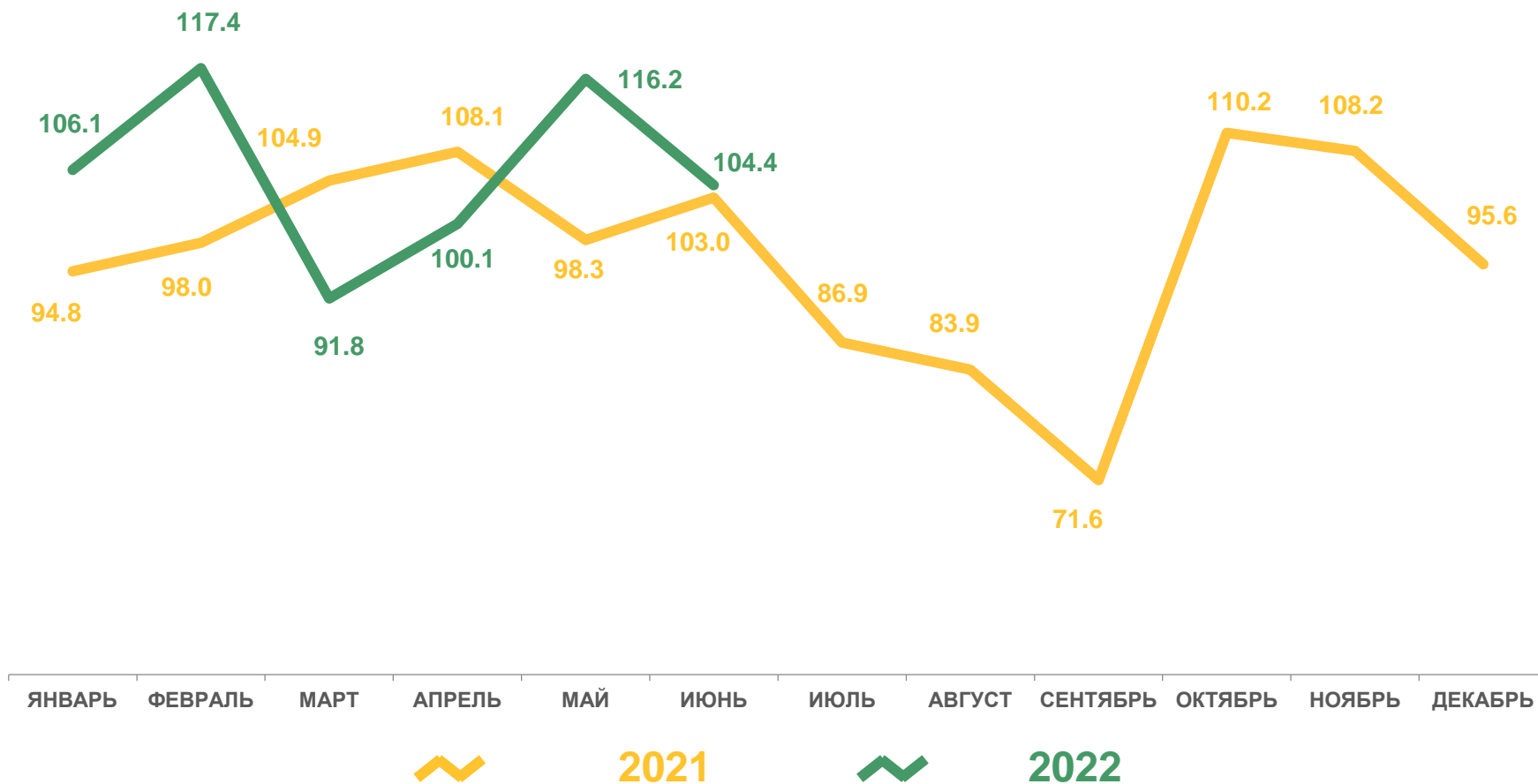
январь-июнь 2022 года

39,8 млрд рублей



105,6%

К соответствующему периоду предыдущего года

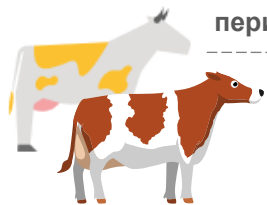




ПОГОЛОВЬЕ СКОТА И ПТИЦЫ В ХОЗЯЙСТВАХ ВСЕХ КАТЕГОРИЙ

НА КОНЕЦ ИЮНЯ 2022 ГОДА, ТЫС. ГОЛОВ

В % к соответствующему периоду предыдущего года



99,1%

Крупный рогатый скот

из него коров



103,5%



93,5%

Свиньи



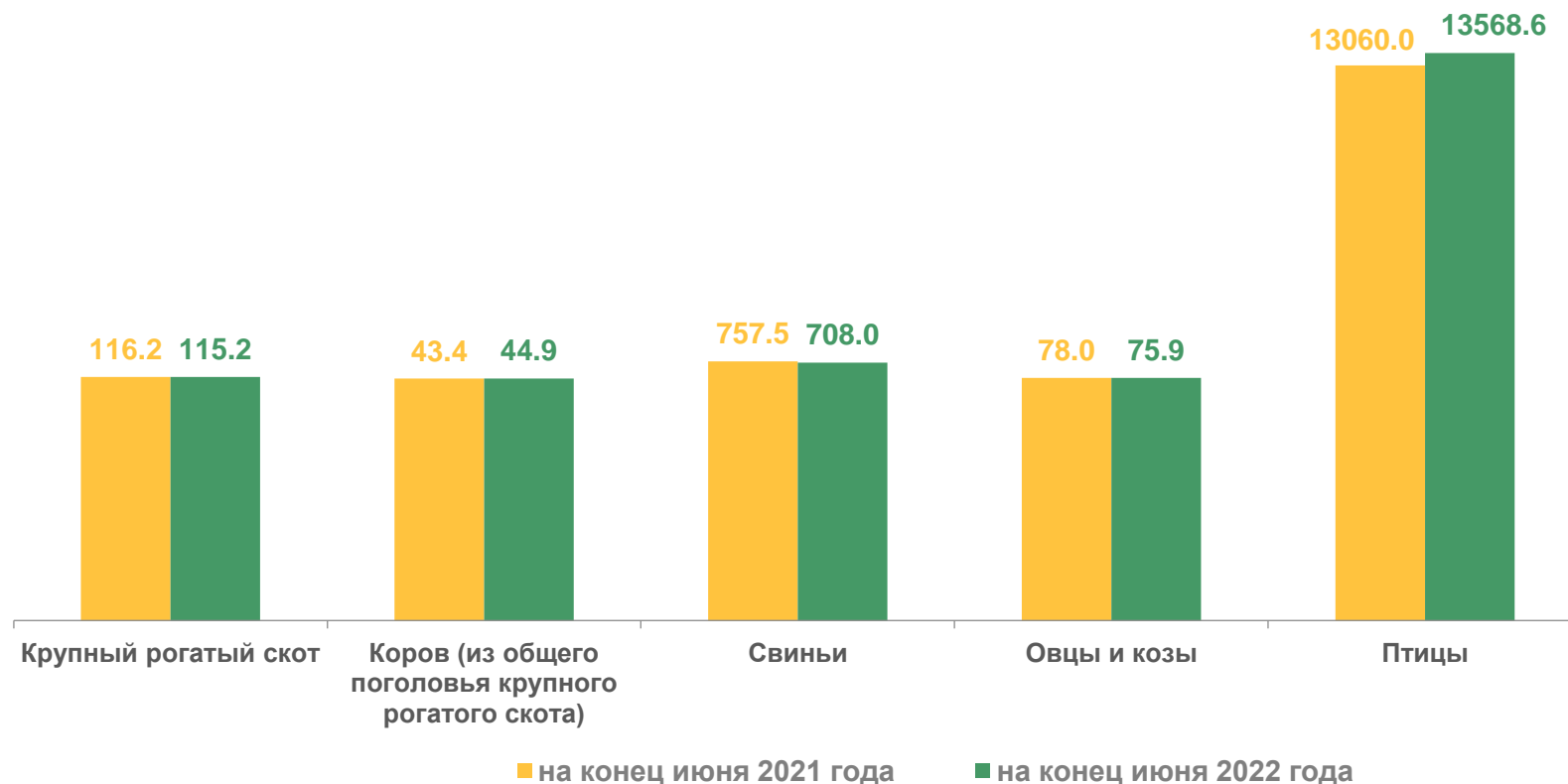
97,4%

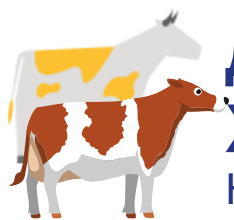
Овцы и козы



103,9%

Птица



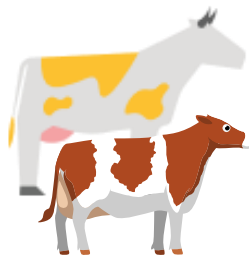


ДИНАМИКА ПОГОЛОВЬЯ КРУПНОГО РОГАТОГО СКОТА В ХОЗЯЙСТВАХ ВСЕХ КАТЕГОРИЙ

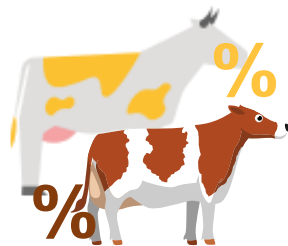
НА КОНЕЦ МЕСЯЦА, В % К СООТВЕТСТВУЮЩЕМУ МЕСЯЦУ ПРЕДЫДУЩЕГО ГОДА

Поголовье крупного рогатого скота:

На конец июня 2022 года

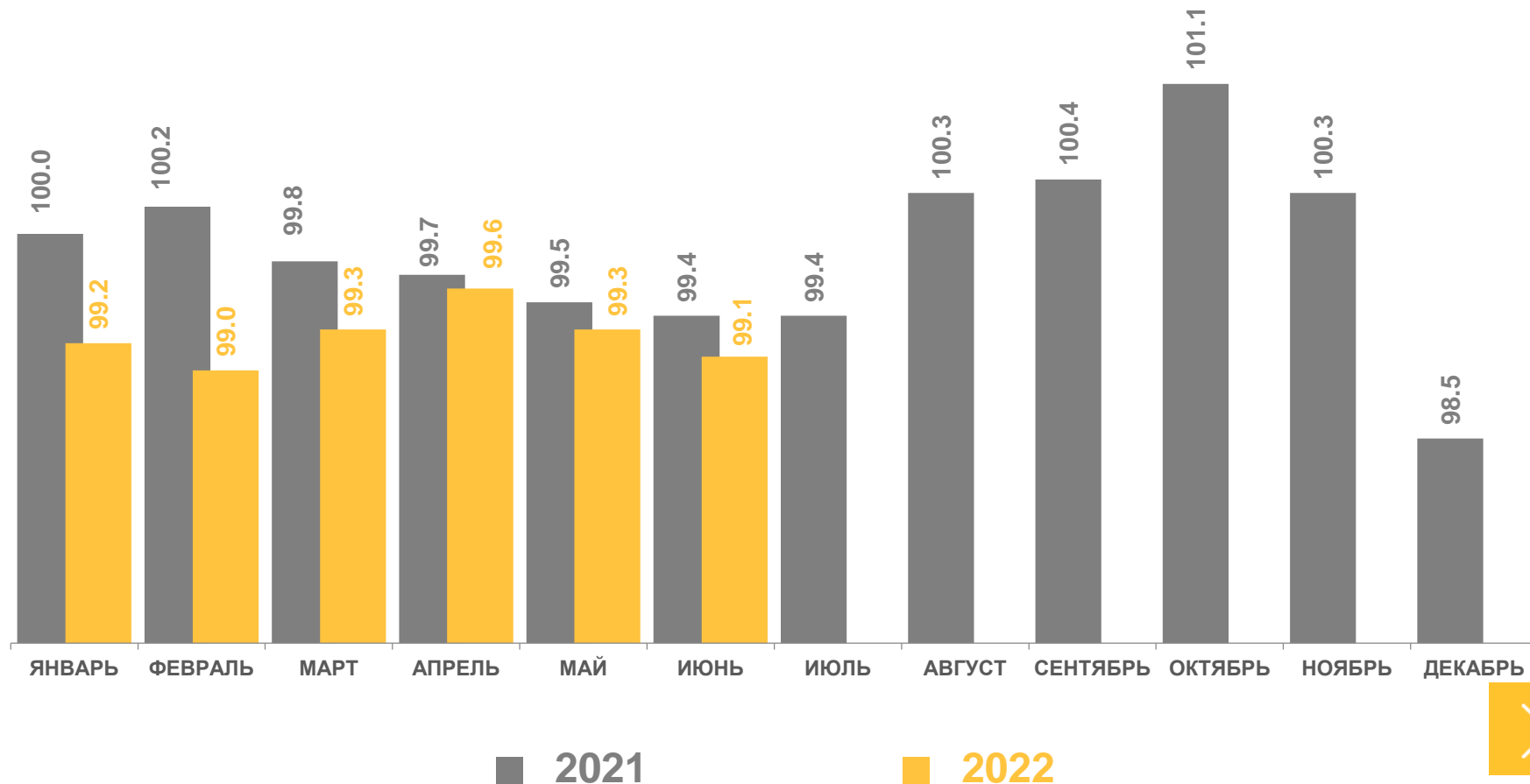


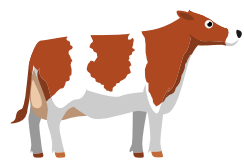
115,2 ТЫС. ГОЛОВ



99,1%

К соответствующему периоду
предыдущего года



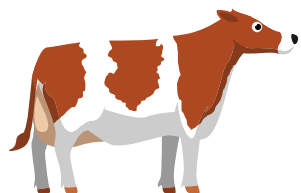


ДИНАМИКА ПОГОЛОВЬЯ КОРОВ ИЗ СТРУКТУРЫ КРУПНОГО РОГАТОГО СКОТА В ХОЗЯЙСТВАХ ВСЕХ КАТЕГОРИЙ

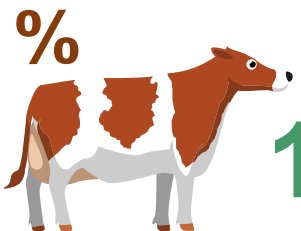
НА КОНЕЦ МЕСЯЦА, В % К СООТВЕТСТВУЮЩЕМУ МЕСЯЦУ ПРЕДЫДУЩЕГО ГОДА

Поголовье коров:

На конец июня 2022 года

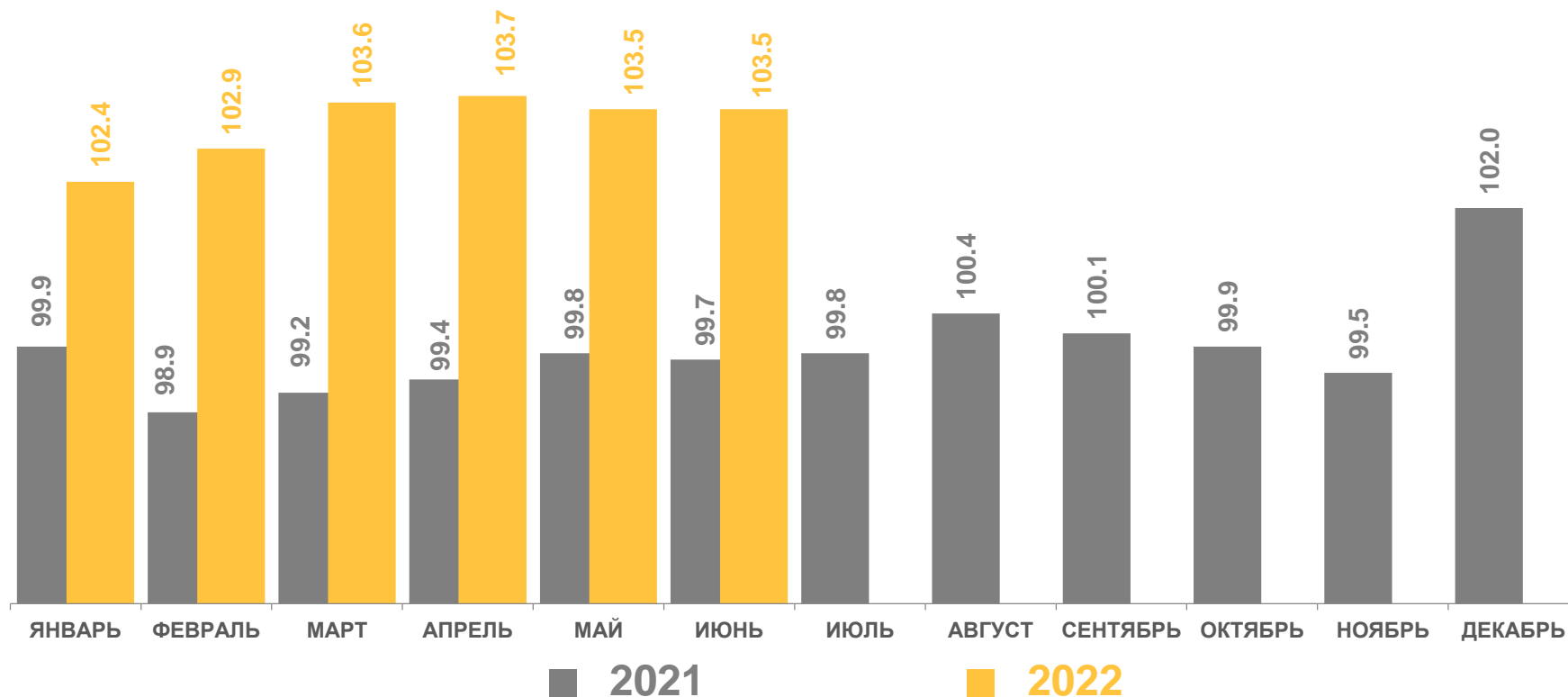


44,9 ТЫС. ГОЛОВ



103,5%

К соответствующему периоду
предыдущего года





ДИНАМИКА ПОГОЛОВЬЯ СВИНЕЙ В ХОЗЯЙСТВАХ ВСЕХ КАТЕГОРИЙ

НА КОНЕЦ МЕСЯЦА, В % К СООТВЕТСТВУЮЩЕМУ МЕСЯЦУ ПРЕДЫДУЩЕГО ГОДА

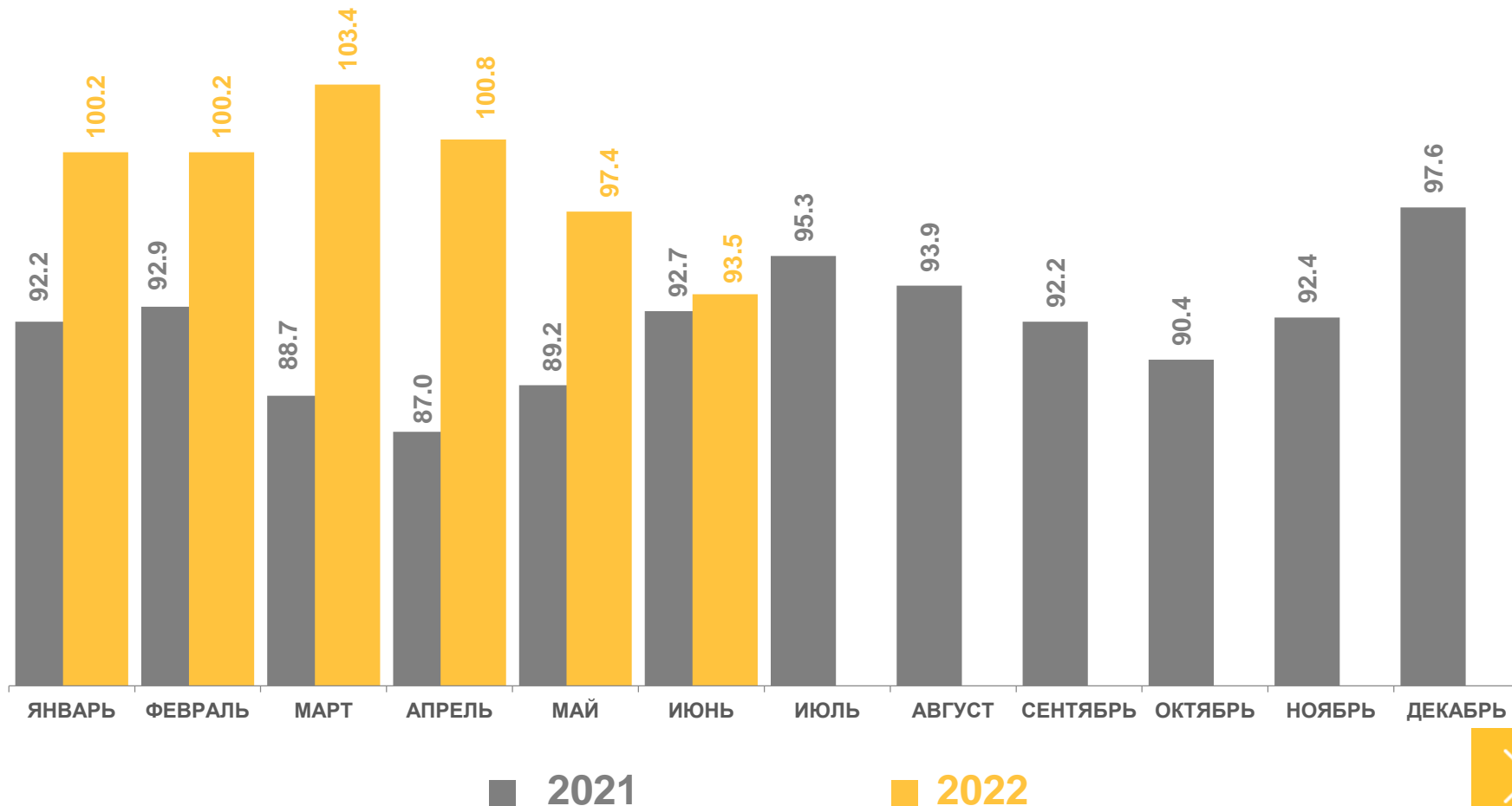
Поголовье свиней:

На конец июня 2022 года

 **708,0** ТЫС. ГОЛОВ

 **93,5%**

К соответствующему периоду
предыдущего года





ДИНАМИКА ПОГОЛОВЬЯ ОВЕЦ И КОЗ В ХОЗЯЙСТВАХ ВСЕХ КАТЕГОРИЙ

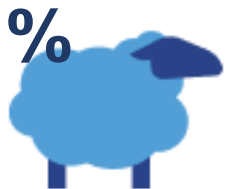
НА КОНЕЦ МЕСЯЦА, В % К СООТВЕТСТВУЮЩЕМУ МЕСЯЦУ ПРЕДЫДУЩЕГО ГОДА

Поголовье овец и коз:

На конец июня 2022 года

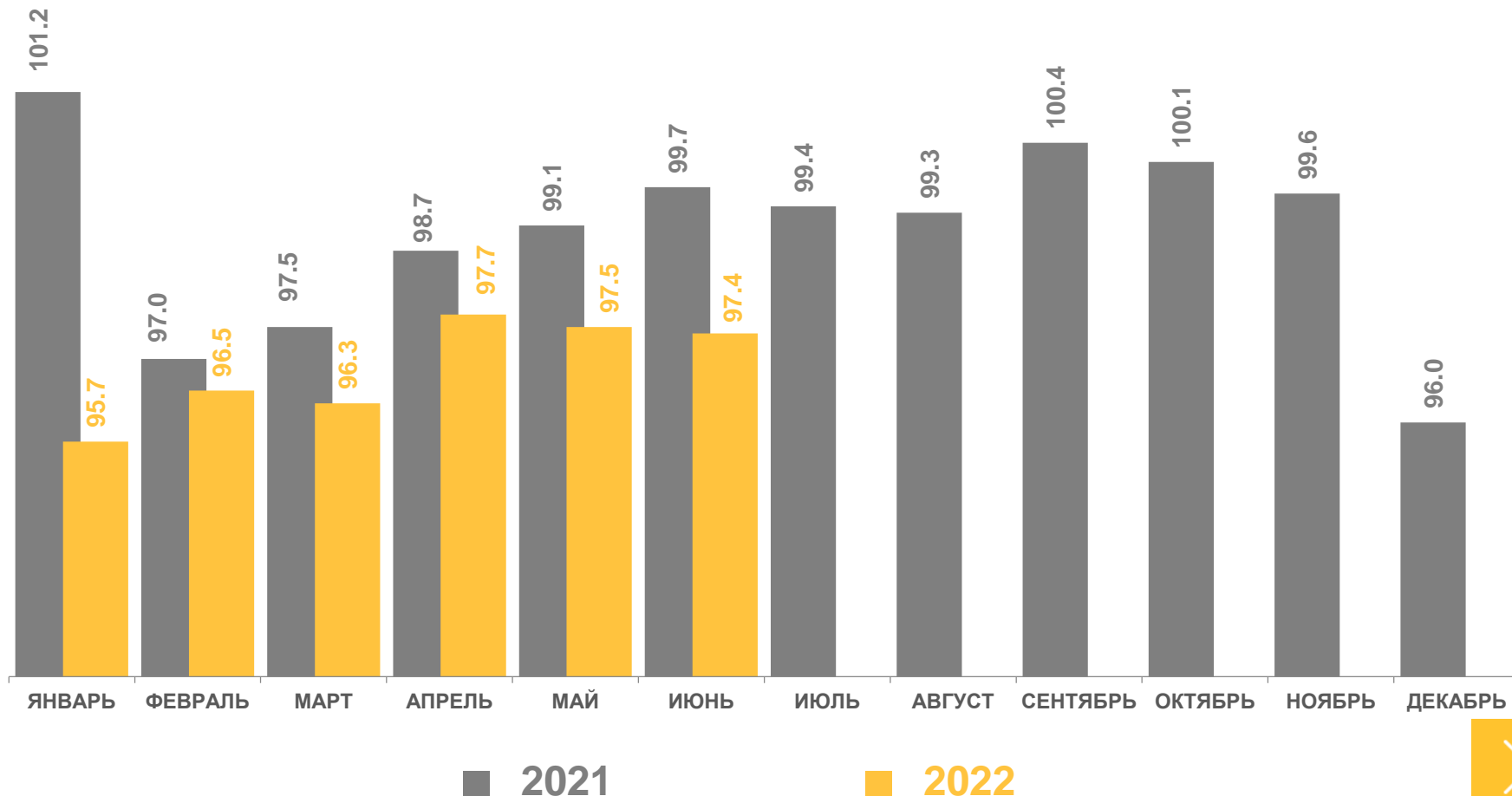


75,9 ТЫС.
ГОЛОВ



97,4%

К соответствующему периоду
предыдущего года





ПРОИЗВОДСТВО ОСНОВНЫХ ПРОДУКТОВ ЖИВОТНОВОДСТВА

Январь-июнь
2022 года

К соответствующему
периоду предыдущего года

В ХОЗЯЙСТВАХ ВСЕХ
КАТЕГОРИЙ

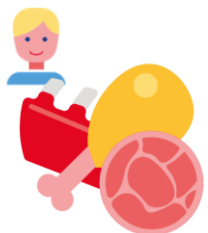


189,1 ТЫС. ТОНН **106,7%**

В ТОМ ЧИСЛЕ
СЕЛЬХОЗОРГАНИЗАЦИИ

Скот и птица на убой
(в живом весе)

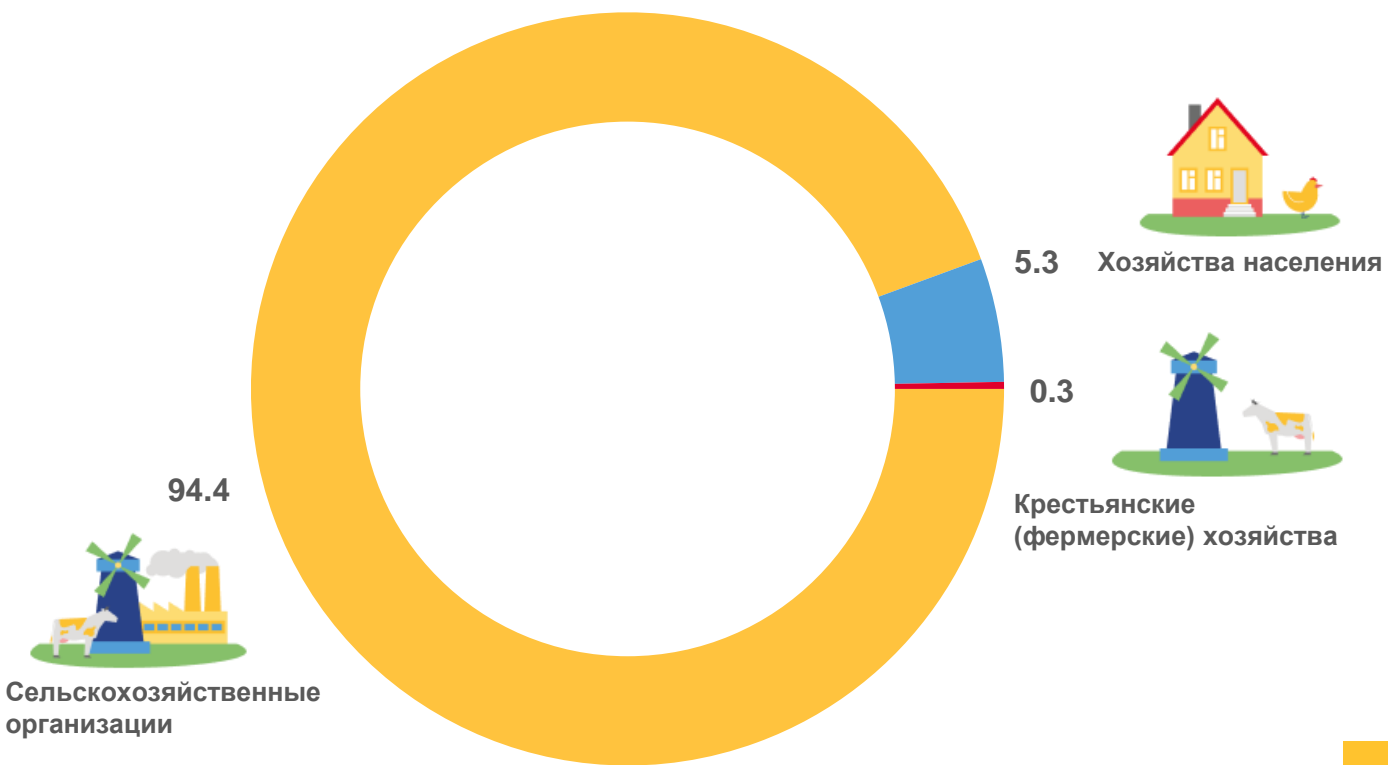
178,5 ТЫС. ТОНН **107,7%**



На душу населения произведено
мяса в убойном весе

132 КГ **106,5%**

Институциональная структура производства мяса, в
% от хозяйств всех категорий





ПРОИЗВОДСТВО ОСНОВНЫХ ПРОДУКТОВ ЖИВОТНОВОДСТВА

Январь-июнь
2022 года

К соответствующему
периоду предыдущего года

В ХОЗЯЙСТВАХ ВСЕХ
КАТЕГОРИЙ



149,4 ТЫС.
ТОНН

102,0%

В ТОМ ЧИСЛЕ
СЕЛЬХОЗОРГАНИЗАЦИИ

120,9 ТЫС.
ТОНН

103,5%

Надоено молока

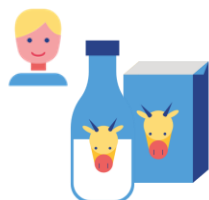
В СЕЛЬХОЗОРГАНИЗАЦИЯХ



4301 КГ

101,2%

Средний удой молока от одной коровы
по сельхозорганизациям

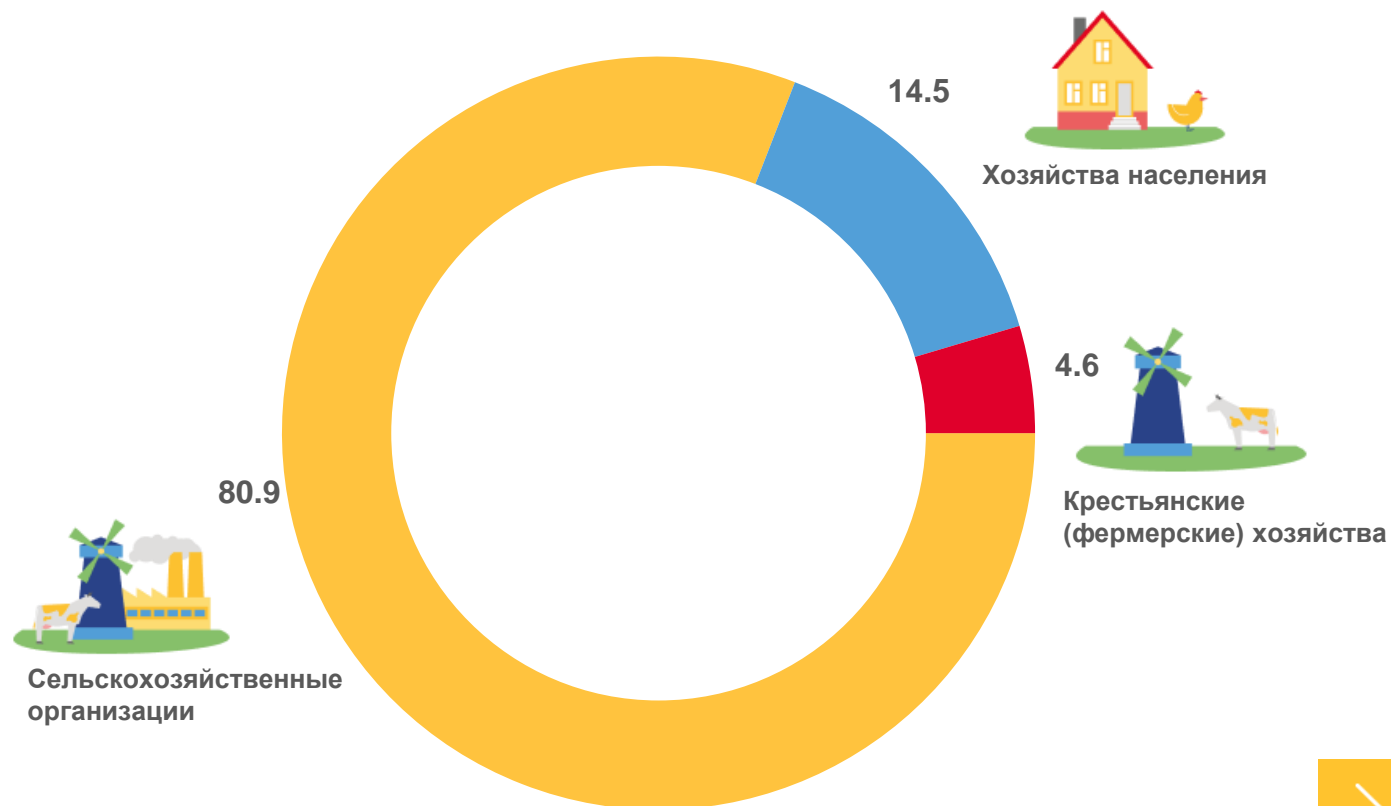


133 КГ

101,5%

На душу населения
произведено молока

Институциональная структура производства молока,
в % от хозяйств всех категорий





ПРОИЗВОДСТВО ОСНОВНЫХ ПРОДУКТОВ ЖИВОТНОВОДСТВА

Январь-июнь
2022 года

К соответствующему
периоду предыдущего года

В ХОЗЯЙСТВАХ ВСЕХ
КАТЕГОРИЙ



421,5 млн
штук

110,6%

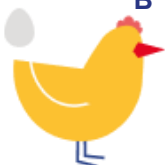
В ТОМ ЧИСЛЕ
СЕЛЬХОЗОРГАНИЗАЦИИ

Яйца

335,8 млн
штук

113,3%

В СЕЛЬХОЗОРГАНИЗАЦИЯХ



145 шт

104,3%

Средняя яйценоскость от одной курицы-несушки по сельхозорганизациям, не относящимся к субъектам малого предпринимательства

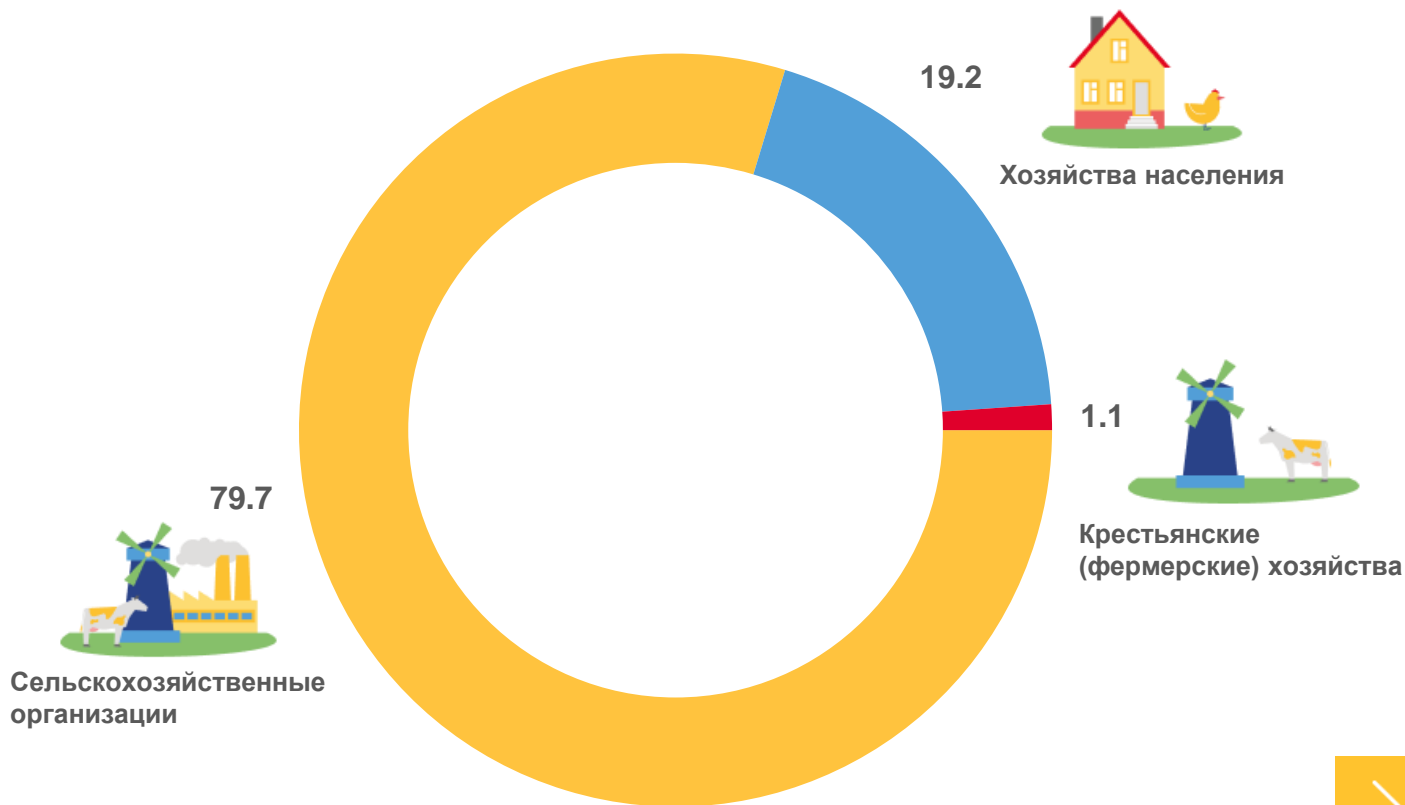


376 шт

110,6%

На душу населения
произведено яиц

Институциональная структура производства яиц, в %
от хозяйств всех категорий





ОБЪЕМ РЕАЛИЗАЦИИ ОСНОВНЫХ СЕЛЬСКОХОЗЯЙСТВЕННЫХ ПРОДУКТОВ СЕЛЬСКОХОЗЯЙСТВЕННЫМИ ОРГАНИЗАЦИЯМИ

ЗА ЯНВАРЬ-ИЮНЬ 2022 ГОДА

В % к соответствующему периоду 2021 года

